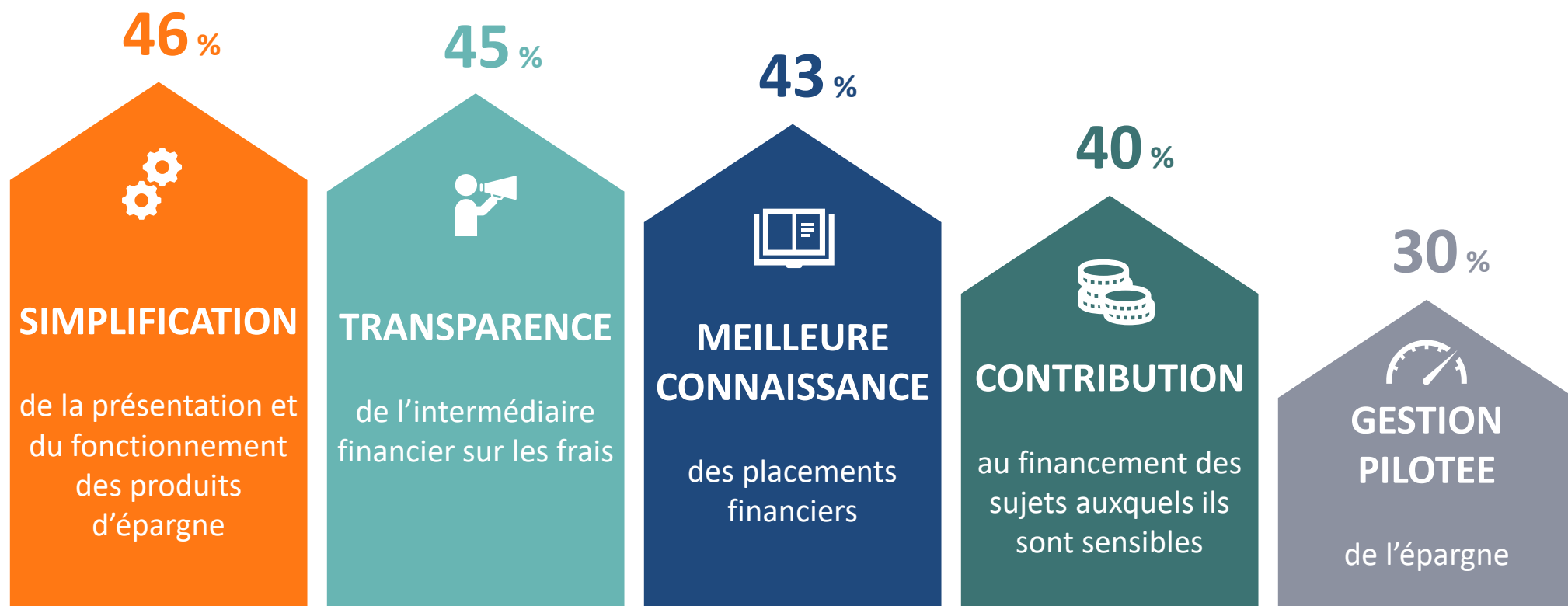
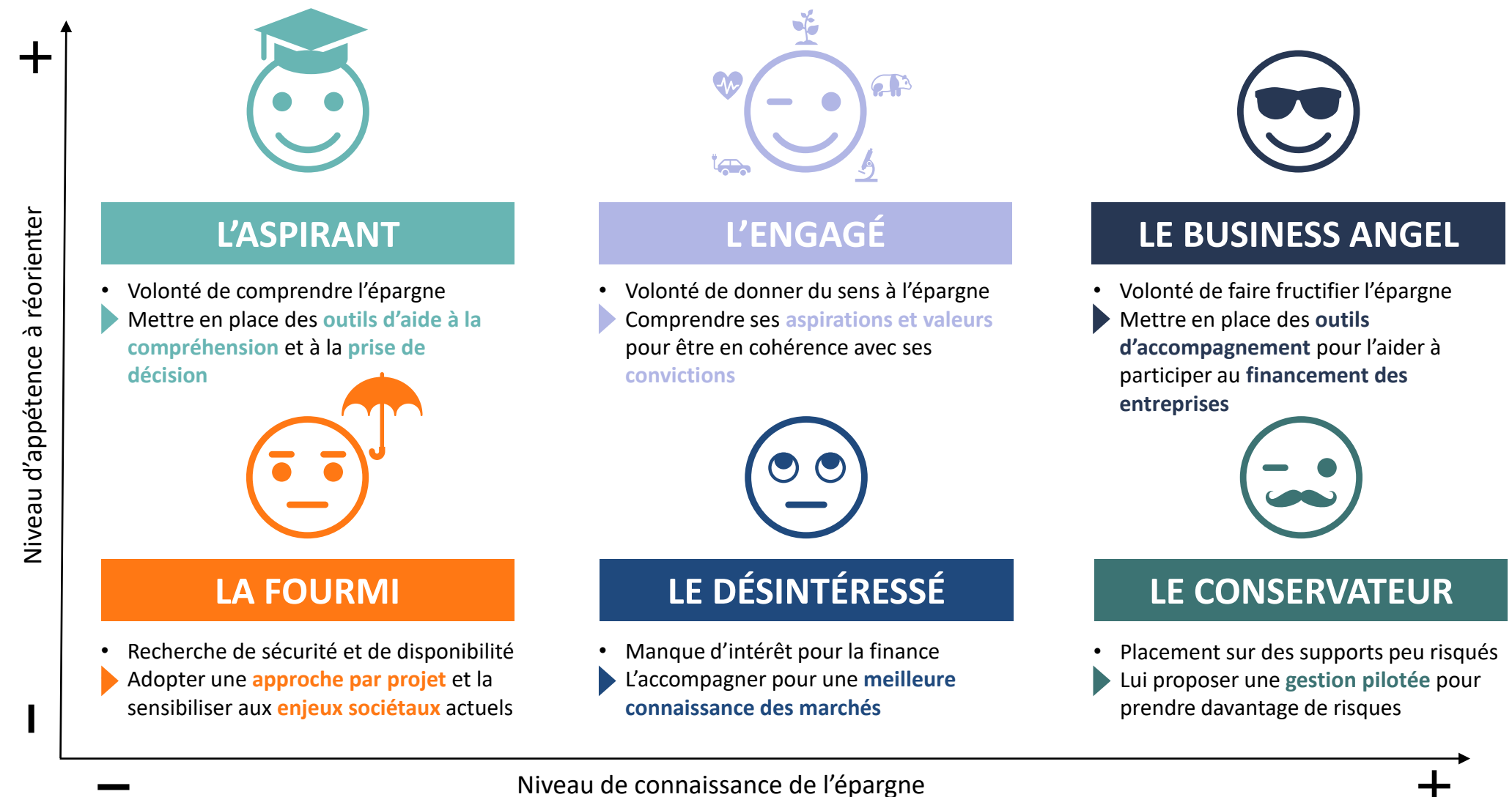


Quels sont les arguments qui inciteraient les Français à réorienter leur épargne et investir sur des produits plus longs et plus risqués ? Le Livre Blanc\*, réalisé par Synaxia Conseil, permet de comprendre les attentes suivantes :



Sur la base des résultats obtenus, Synaxia Conseil a identifié 6 profils type d'épargnants français, définis selon leur appétence à réorienter leur épargne vers des placements plus longs et plus risqués et leur niveau de connaissance de l'épargne.



(\* ) Sondage réalisé auprès d'un échantillon représentatif de la population Française active, enquête terrain effectuée auprès d'entreprises ayant ou non un dispositif d'épargne salariale, et d'acteurs financiers

**Vous souhaitez en savoir plus ? Contactez-nous !**

Synaxia Conseil - 01 40 17 99 51

3 rue Chauveau Lagarde, 75008 Paris  
[contact@synaxia-conseil.fr](mailto:contact@synaxia-conseil.fr)

