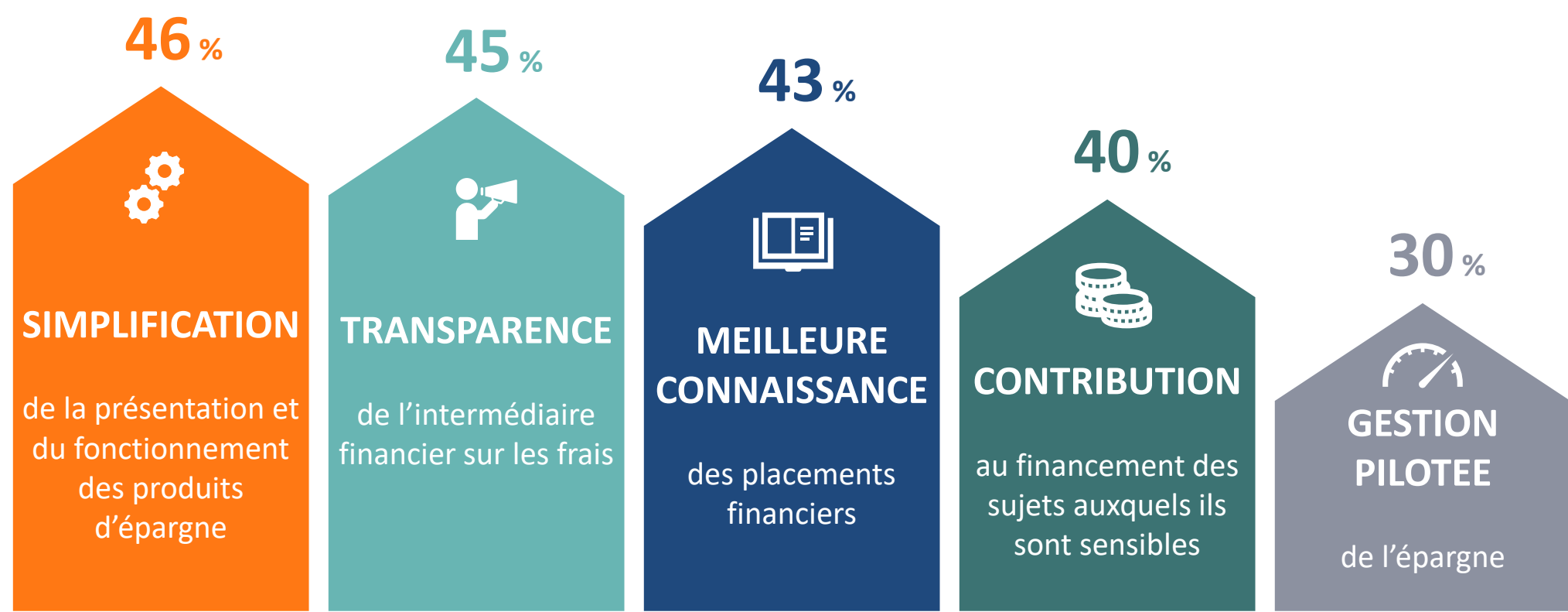
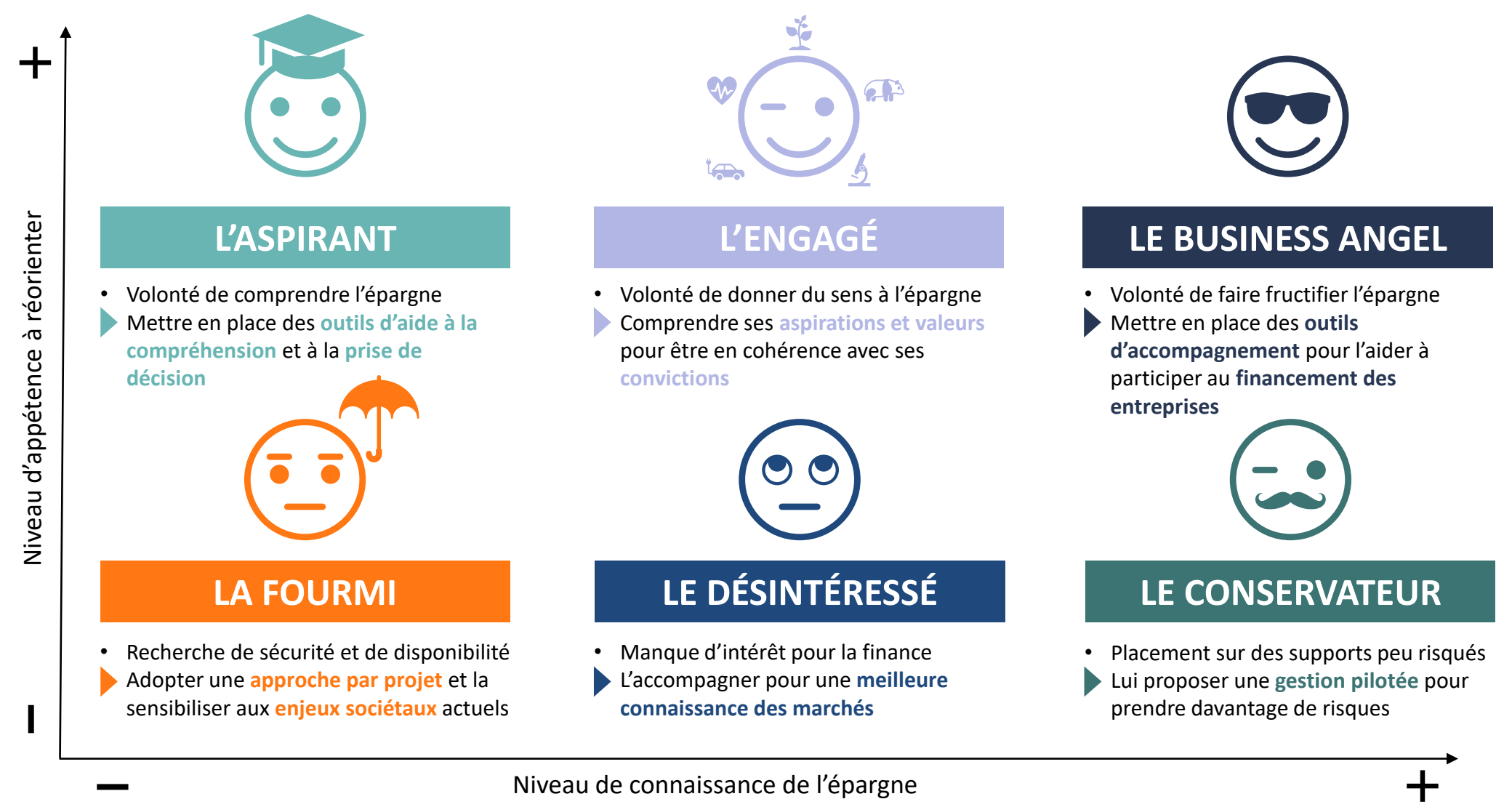


Quels sont les arguments qui inciteraient les Français à réorienter leur épargne et investir sur des produits plus longs et plus risqués ? Le Livre Blanc*, réalisé par Synaxia Conseil, permet de comprendre les attentes suivantes :



Sur la base des résultats obtenus, Synaxia Conseil a identifié 6 profils type d'épargnants français, définis selon leur appétence à réorienter leur épargne vers des placements plus longs et plus risqués et leur niveau de connaissance de l'épargne.



(*) Sondage réalisé auprès d'un échantillon représentatif de la population nationale Française, enquête terrain effectuée auprès d'entreprises ayant ou non un dispositif d'épargne salariale, et d'acteurs financiers